

QUANTOFIX® Kupfer

de

Inhalt:

1 Aluminiumdose mit 100 Teststäbchen

Messbereich:

10–300 mg/L Cu⁺²⁺

Farbabstufungen:

0 · 10 · 30 · 100 · 300 mg/L Cu⁺²⁺

Allgemeine Hinweise:

Stets nur notwendige Anzahl Teststäbchen entnehmen. Dose nach Entnahme sofort wieder verschließen. Testfeld nicht berühren.

Gebrauchsanweisung:

1. Teststäbchen 1 s in Probe (pH 2–6) eintauchen.
2. Flüssigkeitsüberschuss abschütteln.
3. 20 s warten.
4. Testfeld mit Farbskala vergleichen.

Sind Kupfer-Ionen vorhanden färbt sich das Testpapier rotviolett.

Störungen:

Stark saure Lösungen (pH < 2) müssen mit festem Natriumacetat auf pH 2–6 gepuffert werden. Konzentrierte Kupfer-Lösungen sind soweit zu verdünnen, bis der Kupfer-Gehalt innerhalb des Skalenbereiches liegt. Der Verdünnungsfaktor ist in die Gehaltsbestimmung einzubeziehen.

Entsorgung:

Benutzte Teststäbchen in den Hausmüll geben.

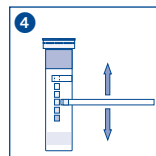
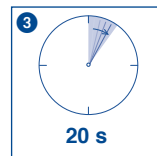
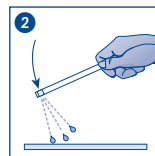
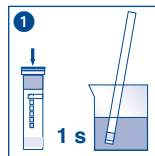
Lagerbedingungen:

Teststäbchen vor Sonnenlicht und Feuchtigkeit schützen. Dose kühl und trocken aufbewahren (Lagertemperatur nicht über +30 °C).

Bei sachgemäßer Lagerung sind die Teststäbchen bis zum aufgedruckten Verfallsdatum haltbar.

MACHEREY-NAGEL GmbH & Co. KG · Neumann-Neander-Str. 6–8 · 52355 Düren · Deutschland
Tel.: +49 24 21 969-0 · Fax: +49 24 21 969-199 · info@mn-net.com · www.mn-net.com

Schweiz: MACHEREY-NAGEL AG · Hirsackerstr. 7 · 4702 Oensingen · Schweiz
Tel.: 062 388 55 00 · Fax: 062 388 55 05 · sales-ch@mn-net.com



REF	Artikelnummer / Item number / Référence produit / Referencia / Artikelnummer / Numero di catalogo / Numer artykułu	LOT	Chargencode / Batch identification / Número de lot / Código de lote / Productienummer / Codice del lotto / Numer partii
	Achtung! / Warning! / Attention! / ¡Atención! / Let op! / Attenzione! / Uwaga!		Verwendbar bis / Use by / À utiliser avant / Fecha de caducidad / Te gebruiken tot / Utilizzare entro (anno / mese) / Przydatność do użycia
	Temperaturbegrenzung / Permitted storage temperature range / Limites de température / Limites de temperatura / Temperaturbegrenzung / Limite de temperatura / Ograniczenie temperatury		Trocken aufbewahren / Store in a dry place / Conserver au sec / Mantener seco / Op een droge plaats bewaren / Mantenerse asciutto / Przechowywać w suchym miejscu
	Gebrauchsanweisung beachten / Please read instructions for use / Respecter les instructions d'utilisation / Obsérvese las instrucciones de uso / Lees de bijsluiter / Consultare le istru- zioni per l'uso / Przestrzegać instrukcję użycia		Packung geschlossen halten / Keep container closed / Refermer la boîte / Mantenga el envase cerrado / Verpak- king gesloten houden / Conservare la confezione chiusa / Przechowywać pojemnik szczelnie zamknięty
	Ausreichend für <n> Prüfungen / Contains sufficient for <n> tests / Contenu suffisant pour <n> tests / Contenido suficiente para <n> tests / Voldoende voor <n> tests / Contenuto sufficiente per <n> test / Wystarczająco dla kontroli <n>		