

## Inhalt:

1 Aluminiumdose mit 100 Teststäbchen

## Messbereich:

Visuell

10–1000 mg/L  $\text{SO}_3^{2-}$

Reflektometrisch

10–500 mg/L  $\text{SO}_3^{2-}$

## Farbabstufungen:

0 · 10 · 25 · 50 · 100 · 250 · 500 · 1000 mg/L  $\text{SO}_3^{2-}$

## Allgemeine Hinweise:

Stets nur notwendige Anzahl Teststäbchen entnehmen. Dose nach Entnahme sofort wieder verschließen. Testfeld nicht berühren.

## Gebrauchsanweisung:

1. Teststäbchen 1 s in Probe (pH 6–9) eintauchen.
  2. Flüssigkeitsüberschuss abschütteln.
  3. 20 s warten.
  4. Testfeld mit Farbskala vergleichen.
- Sind Sulfit-Ionen vorhanden, färbt sich das Testpapier lachsfarben.

## Störungen:

Saure Probelösungen (z. B. Weißwein) müssen mit festem Natriumacetat neutralisiert werden, weil das Testpapier in sauren Lösungen nicht reagiert. Sulfide stören, weil diese in neutraler Lösung ebenfalls zu einer Rotfärbung des Papiers führen. Die Störung wird beseitigt durch Zugabe eines Überschusses von Nickel (II)-Ionen. Das sich bildende Nickelsulfid wird abfiltriert. Größere Mengen Reduktionsmittel, z. B. Hydroxylammoniumchlorid oder Ascorbinsäure, stören. Es wird zu wenig Sulfit angezeigt.

## Entsorgung:

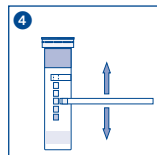
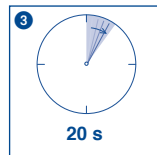
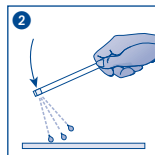
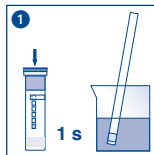
Benutzte Teststäbchen in den Hausmüll geben.

## Lagerbedingungen:

Teststäbchen vor Sonnenlicht und Feuchtigkeit schützen. Dose kühl und trocken aufbewahren (Lagertemperatur nicht über +30 °C). Bei sachgemäßer Lagerung sind die Teststäbchen bis zum aufgedruckten Verfallsdatum haltbar.

**MACHEREY-NAGEL GmbH & Co. KG** · Neumann-Neander-Str. 6–8 · 52355 Düren · Deutschland  
Tel.: +49 24 21 969-0 · Fax: +49 24 21 969-199 · info@mn-net.com · [www.mn-net.com](http://www.mn-net.com)

**Schweiz: MACHEREY-NAGEL AG** · Hirsackerstr. 7 · 4702 Oensingen · Schweiz  
Tel.: 062 388 55 00 · Fax: 062 388 55 05 · sales-ch@mn-net.com



<b>REF</b>	Artikelnummer / Item number / Référence produit / Referencia / Artikelnummer / Numero di catalogo / Numer artykułu	<b>LOT</b>	Chargencode / Batch identification / Número de lot / Código de lote / Produktionummer / Codice del lotto / Numer partii
	Achtung! / Warning! / Attention! / ¡Atención! / Let op! / Attenzione! / Uwaga!		Verwendbar bis / Use by / À utiliser avant / Fecha de caducidad / Te gebruiken tot / Utilizzare entro (anno / mese) / Przydatność do użycia
	Temperaturbegrenzung / Permitted storage temperature range / Limites de température / Límites de temperatura / Temperaturbegrenzung / Limite de temperatura / Ograniczenie temperatury		Trocken aufbewahren / Store in a dry place / Conserver au sec / Mantener seco / Op een droge plaats bewaren / Mantener asciutto / Przechowywać w suchym miejscu
	Gebrauchsanweisung beachten / Please read instructions for use / Respecter les instructions d'utilisation / Obsérvense las instrucciones de uso / Lees de bijsluiter / Consultare le istruzioni per l'uso / Przestrzegać instrukcję użycia		Packung geschlossen halten / Keep container closed / Refermer la boîte / Mantenga el envase cerrado / Verpak- king gesloten houden / Conservare la confezione chiusa / Przechowywać pojemnik szczelnie zamknięty
	Ausreichend für <n> Prüfungen / Contains sufficient for <n> tests / Contenu suffisant pour <n> tests / Contenido suficiente para <n> tests / Voldoende voor <n> tests / Contenuto sufficiente per <n> test / Wystarczająco dla kontroli <n>		