

Inhalt:

1 Aluminiumdose mit 100 Teststäbchen

Messbereich:

Visuell
1–80 mg/L NO₂⁻ Reflektometrisch
0,5–80 mg/L NO₂⁻

Farbabstufungen:

0 · 1 · 5 · 10 · 20 · 40 · 80 mg/L NO₂⁻

Allgemeine Hinweise:

Stets nur notwendige Anzahl Teststäbchen entnehmen. Dose nach Entnahme sofort wieder verschließen. Testfeld nicht berühren.

Gebrauchsanweisung:

1. Teststäbchen 1 s in Probe (pH 1–13) eintauchen.
2. Flüssigkeitsüberschuss abschütteln.
3. 30 s warten.
4. Testfeld mit Farbskala vergleichen.

Sind Nitrit-Ionen vorhanden, so färbt sich das Testfeld rotviolett.

Störungen:

Stark saure Lösungen (pH < 1) müssen mit Natriumacetat gepuffert werden, alkalische Lösungen (pH > 13) müssen mit Citronensäure auf etwa pH 3–5 eingestellt werden. Folgende Ionen stören erst in größeren Konzentrationen:

> 1000 mg/L Br⁻, BrO₃⁻, Cl⁻, ClO₃⁻, F⁻, I⁻, Mo₇O₂₄⁶⁻, NO₃⁻, OCN⁻, PO₄³⁻, SO₄²⁻, SO₃²⁻, SeO₃²⁻, WO₄²⁻, Acetat, Oxalat, Tartrat, Citrat, Succinat, Ag⁺, Al³⁺, As³⁺, Ba²⁺, Be²⁺, Co²⁺, Cd²⁺, Cr³⁺, Cu²⁺, Hg²⁺, K⁺, Li⁺, Mg²⁺, Mn²⁺, Na⁺, Ni²⁺, Pb²⁺, Sb³⁺, Tl⁺, Zn²⁺, > 250 mg/L S₂O₃²⁻, S₂O₅²⁻, > 100 mg/L [Fe(CN)₆]⁴⁻, S₂O₄²⁻, SCN⁻, Ascorbate.

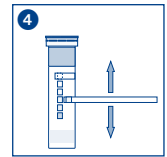
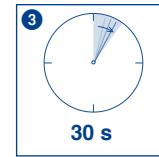
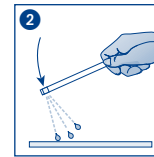
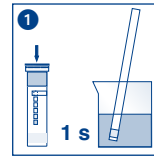
Entsorgung:










Benutzte Teststäbchen in den Hausmüll geben.

Lagerbedingungen:

Teststäbchen vor Sonnenlicht und Feuchtigkeit schützen. Dose kühl und trocken aufbewahren (Lagertemperatur nicht über +30 °C).

Bei sachgemäßer Lagerung sind die Teststäbchen bis zum aufgedruckten Verfallsdatum haltbar.



 REF	Artikelnummer / Item number / Référence produit / Referencia / Artikelnummer / Numero di catalogo / Numer artykułu	 LOT	Chargencode / Batch identification / Numéro de lot / Código de lote / Productionnummer / Codice del lotto / Numer partii
	Achtung! / Warning! / Attention! / ¡Atención! / Let op! / Attenzione! / Uwaga!		Verwendbar bis / Use by / À utiliser avant / Fecha de caducidad / Te gebruiken tot / Utilizzare entro (anno / mese) / Przydatność do użycia
	Temperaturbegrenzung / Permitted storage temperature range / Limites de température / Limites de temperatura / Temperaturbegrenzung / Limite de temperatura / Ograniczenie temperatury		Trocken aufbewahren / Store in a dry place / Conserver au sec / Mantener seco / Op een droge plaats bewaren / Mantere asciutto / Przechowywać w suchym miejscu
	Gebrauchsanweisung beachten / Please read instructions for use / Respected les instructions d'utilisation / Observense las instrucciones de uso / Lees de bijsluiter / Consultare le istruzioni per l'uso / Przestrzegać instrukcję użycia		Packung geschlossen halten / Keep container closed / Refermer la boîte / Mantenga el envase cerrado / Verpakking gesloten houden / Conservare la confezione chiusa / Przechowywać pojemnik szczelnie zamknięty
	Ausreichend für <n> Prüfungen / Contains sufficient for <n> tests / Contenu suffisant pour <n> tests / Contenido suficiente para <n> tests / Voldoende voor <n> tests / Contenuto sufficiente per <n> test / Wystarczająco dla kontroli <n>		