

Inhalt:

1 Aluminiumdose mit 100 Teststäbchen

Messbereich:

Visuell

50–2000 mg/L bzw. 0.3–11.1 mmol/L

Reflektometrisch

50–2000 mg/L bzw. 0.3–11.1 mmol/L

Farbabstufungen:

0 – 50 – 100 – 250 – 500 – 1000 – 2000 mg/L bzw.

0 – 0.3 – 0.55 – 1.4 – 2.8 – 5.55 – 11.1 mmol/L

Gefahrenhinweise:

Dieser Test enthält keine kennzeichnungspflichtigen Gefahrstoffe.

Allgemeine Hinweise:

Stets nur notwendige Anzahl Teststäbchen entnehmen. Dose nach Entnahme sofort wieder verschließen. Testfeld nicht berühren.

Gebrauchsanweisung:

1. Teststäbchen 2 s in Probe eintauchen.
2. Flüssigkeitsüberschuss abschütteln.
3. 30 s warten.
4. Testfeld mit Farbskala vergleichen. Ist Glucose vorhanden färbt sich das Testfeld grün-blau.

Die Reaktionsfarbe des Testfeldes kann sich nach der Ablesezeit noch ändern. Es ist deshalb wichtig die Bewertung zum angegebenen Zeitpunkt vorzunehmen um korrekte Ergebnisse zu ermitteln. Verfärbungen nach der Reaktionszeit (30 Sekunden) dürfen nicht mehr berücksichtigt werden.

Störungen:

Im Bereich von pH 2-9 ist die Reaktion unabhängig vom pH-Wert der zu prüfenden Lösung. Stark saure Lösungen können mit Natronlauge, alkalische Lösungen mit Salzsäure auf pH 5-7 eingestellt werden. Die Bestimmung wird durch folgende maximale Fremdionen-Konzentrationen nicht gestört (getestet mit 0 bzw. 250 mg/L Glucose):

1000 mg/L: Ca^{2+} , Cl^- , HCO_3^- , NO_3^- , PO_4^{3-} , Acetat, Citrat, Ethanol, Glycerin, Lactat, Malat, Oxalat

250 mg/L: NO_2^-

20 mg/L: SO_3^{2-} , Ascorbat

1 mg/L: H_2O_2

0,1 mg/L: Peressigsäure

Entsorgung:

Benutzte Teststäbchen in den Hausmüll geben.

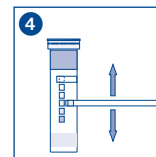
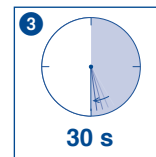
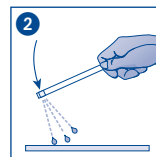
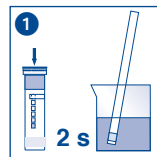
Lagerbedingungen:

Teststäbchen vor Sonnenlicht und Feuchtigkeit schützen. Dose kühl und trocken aufbewahren (Lagertemperatur nicht über +30 °C).

Bei sachgemäßer Lagerung sind die Teststäbchen bis zum aufgedruckten Verfallsdatum haltbar.

MACHEREY-NAGEL GmbH & Co. KG · Neumann-Neander-Str. 6–8 · 52355 Düren · Deutschland
Tel.: +49 24 21 969-0 · Fax: +49 24 21 969-199 · info@mn-net.com · www.mn-net.com

Schweiz: MACHEREY-NAGEL AG · Hirsackerstr. 7 · 4702 Oensingen · Schweiz
Tel.: 062 388 55 00 · Fax: 062 388 55 05 · sales-ch@mn-net.com



REF	Artikelnummer / Item number / Référence produit / Referencia / Artikelnummer / Numero di catalogo / Numer artykułu	LOT	Chargencode / Batch identification / Numéro de lot / Código de lote / Produktionsnummer / Codice del lotto / Numer partii
	Achtung! / Warning! / Attention! / ¡Atención! / Let op! / Attenzione! / Uwaga!		Verwendbar bis / Use by / À utiliser avant / Fecha de caducidad / Te gebruiken tot / Utilizzare entro (anno / mese) / Przydatność do użycia
	Temperaturbegrenzung / Permitted storage temperature range / Limites de température / Límites de temperatura / Temperaturbegrenzung / Limite de temperatura / Ograniczenie temperatury		Trocken aufbewahren / Store in a dry place / Conserver au sec / Mantener seco / Op een droge plaats bewaren / Mantenerse asciutto / Przechowywać w suchym miejscu
	Gebrauchsanweisung beachten / Please read instructions for use / Respecter les instructions d'utilisation / Obsérvense las instrucciones de uso / Lees de bijsluiter / Consultare le istruzioni per l'uso / Przestrzegać instrukcję użycia		Packung geschlossen halten / Keep container closed / Refermer la boîte / Mantenga el envase cerrado / Verpak- king gesloten houden / Conservare la confezione chiusa / Przechowywać pojemnik szczelnie zamknięty
	Ausreichend für <n> Prüfungen / Contains sufficient for <n> tests / Contenu suffisant pour <n> tests / Contenido suficiente para <n> tests / Voldoende voor <n> tests / Contenido sufficiente per <n> test / Wystarczająco dla kontroli <n>		