

Antihistaminika

Säule: DB-5
123-5032
30 m x 0,32 mm, 0,25 µm

Träger: Helium bei 40 cm/s, gemessen bei 55 °C

Ofen: 55 °C für 1 min
55-175 °C bei 30 °C/min
175-320 °C bei 10 °C/min
320 °C für 1 min

Injektion: Splitlos, 250 °C
30 s Spülaktivierungszeit

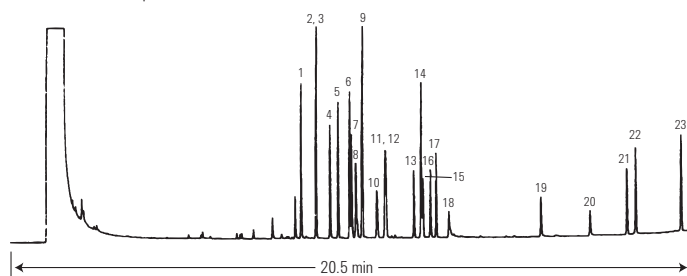
Detektor: FID, 300 °C
Stickstoff-Makeup-Gas bei 30 mL/min

Probe: 1 µL mit 50 ng/µL je Methanol

- | | |
|----------------------|--------------------|
| 1. Pheniramine | 13. Thonzylamine |
| 2. Dimenhydrinate | 14. Chlorcyclizine |
| 3. Diphenhydramine | 15. Pyrilamine |
| 4. Doxylamine | 16. Triprolidine |
| 5. Phenyltoloxamine | 17. Promethazine |
| 6. Tripelennamine | 18. Antazoline |
| 7. Methapyrilene | 19. Clemizole |
| 8. Chlorpheniramine | 20. Hydroxyzine |
| 9. Cyclizine | 21. Meclizine |
| 10. Carbinoxamine | 22. Cinnanzine |
| 11. Diphenylpyraline | 23. Bucizine |
| 12. Bromopheniramine | |

Empfohlenes Zubehör

- Septum:** Advanced Green Einlass-Septa, 11 mm, 5183-4759
- Liner:** Splitlos, einseitig konisch, deaktiviert, 4 mm ID, 5181-3316
- Dichtung:** Goldbeschichtete Dichtung, 18740-20885
- Spritze:** 10 µL, abgeschrägt, FN, 23-26s/42/HP, 5181-1267



GCL5007

Antiepileptika

Säule: ULTRA 2
19091B-012
25 m x 0,32 mm, 0,17 µm

Träger: Helium, 14 psi

Ofen: 100-230 °C bei 15 °C/min

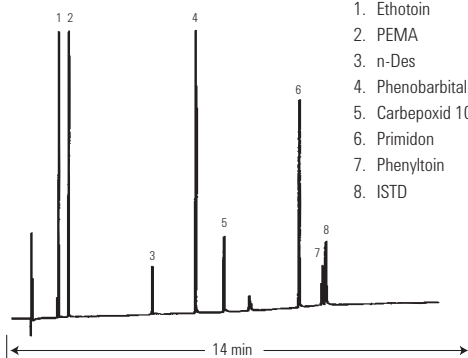
Injektion: Splitverhältnis 35:1

Detektor: NPD

1. Ethotoin
2. PEMA
3. n-Des
4. Phenobarbital
5. Carbepoxid 10/11
6. Primidon
7. Phenyltoin
8. ISTD

Empfohlenes Zubehör

- Septum:** Advanced Green Einlass-Septa, 11 mm, 5183-4759
- Liner:** Allgemein verwendbarer Split/Splitlos-Liner, konisch, Glaswolle, 5183-4711
- Dichtung:** Goldbeschichtete Dichtung, 18740-20885
- Spritze:** 10 µL, abgeschrägt, FN, 23-26s/42/HP, 5181-1267



GCL5008

Trizyklische Psychopharmaka

Säule: ULTRA 2
19091B-101
12 m x 0,20 mm, 0,33 µm

Träger: Wasserstoff mit 106 cm/s

Ofen: 250 °C für 3 min
250-290 °C bei 10 °C/min
290 °C für 10 min

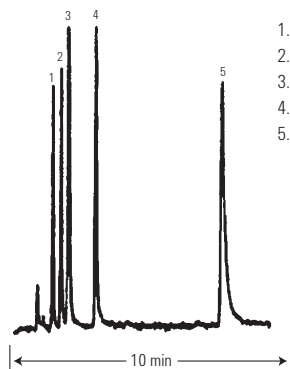
Injektion: Splitverhältnis 75:1

Detektor: FPD

1. Triflupromazin
2. Promethazin
3. Promazin
4. Chlorprothixen
5. Thioridazin

Empfohlenes Zubehör

- Septum:** Advanced Green Einlass-Septa, 11 mm, 5183-4759
- Liner:** Allgemein verwendbarer Split/Splitlos-Liner, konisch, Glaswolle, 5183-4711
- Dichtung:** Goldbeschichtete Dichtung, 18740-20885
- Spritze:** 10 µL, abgeschrägt, FN, 23-26s/42/HP, 5181-1267



GCL5009