

Simulierte Destillation

Säule: DB-2887
125-2814
10 m x 0,53 mm, 3,00 µm

Träger: Helium mit 7 mL/min

Ofen: 35-350 °C bei 15 °C/min

Injektion: Direkt

Detektor: FID
Stickstoff-Makeup-Gas mit 30 mL/min

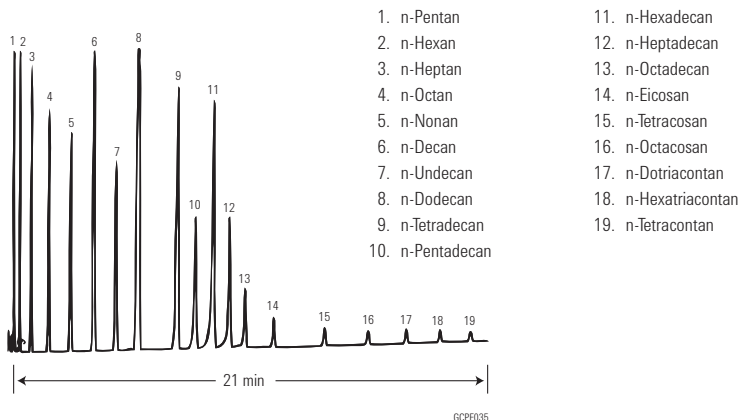
Empfohlenes Zubehör

Septum: Zertifizierte 11-mm-BTO-Septa, 5183-4757

Liner: Direkteinlass, doppelkonisch, deaktiviert, 4 mm ID, G1544-80700

Dichtung: Goldbeschichtete Dichtung, 18740-20885

Spritze: 10 µL, abgeschrägt, FN, 23-26s/42/HP, 5181-1267



Referenz-Dieselöl

Säule: DB-2887
125-2814
10 m x 0,53 mm, 3,00 µm

Träger: Helium mit 7 mL/min

Ofen: 35-350 °C bei 15 °C/min

Injektion: Direkt

Detektor: FID
Stickstoff-Makeup-Gas
mit 30 mL/min

Empfohlenes Zubehör

Septum: Advanced Green Einlass-Septa, 11 mm, 5183-4759

Liner: Direkteinlass, doppelkonisch, deaktiviert, 4 mm ID, G1544-80700

Dichtung: Goldbeschichtete Dichtung, 18740-20885

Spritze: 10 µL, abgeschrägt, FN, 23-26s/42/HP, 5181-1267

