

Analyse geladener Isoformen von monoklonalen Antikörpern

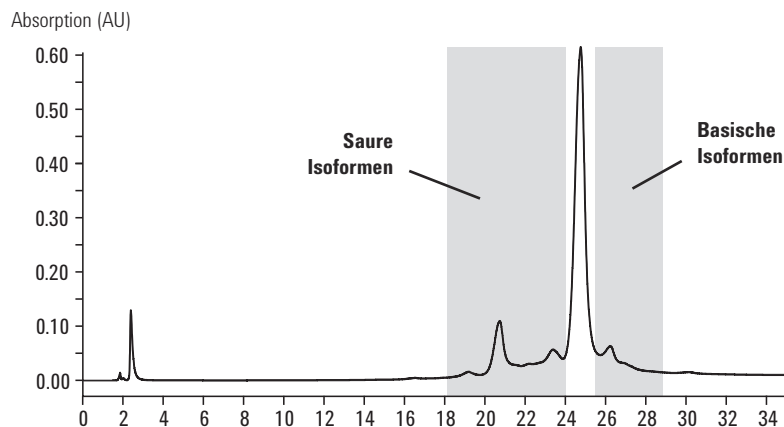
Säule: Bio MAb, PEEK
5190-2407
4,6 x 250 mm, 5 µm

Mobile Phase: A: 10 mM Natriumphosphat, pH 7,50
B: A + 100 mM NaCl, pH 7,50

Flussrate: 0,8 mL/min

Gradient: 15-95 % B in 60 min

Probe: 5 µL, 5 mg/mL, mAk



Hochauflösende Trennung von sauren und basischen Ladungsvarianten mit der Agilent Bio MAb NP5 Säule.

Agilent Bio MAb HPLC-Säulen

LC Säulenabm. (mm)	Partikelgröße (µm)	Bio MAb PEEK	Druckbegrenzung	Bio MAb Edelstahl	Druckbegrenzung
4,6 x 250	10	5190-2415	275 bar, 4000 psi	5190-2413	275 bar, 4000 psi
4,6 x 50, Vorsäule	10	5190-2416	275 bar, 4000 psi		
4,6 x 250	5	5190-2407	400 bar, 5800 psi	5190-2405	400 bar, 5800 psi
4,6 x 50, Vorsäule	5	5190-2408	400 bar, 5800 psi		
4,6 x 50	3			5190-2403	551 bar, 8000 psi
4,6 x 50	1,7			5190-2401	600 bar, 8700 psi
4,0 x 10, Vorsäule	10			5190-2414	275 bar, 4000 psi
4,0 x 10, Vorsäule	5			5190-2406	413 bar, 6000 psi
4,0 x 10, Vorsäule	3			5190-2404	551 bar, 8000 psi
4,0 x 10, Vorsäule	1,7			5190-2402	600 bar, 8700 psi
2,1 x 250	10	5190-2419	275 bar, 4000 psi		
2,1 x 50, Vorsäule	10	5190-2420	275 bar, 4000 psi		
2,1 x 250	5	5190-2411	400 bar, 5800 psi		
2,1 x 50, Vorsäule	5	5190-2412	400 bar, 5800 psi		