

Becher & Büchsen
Beaker & Dressing jars

Typ 2

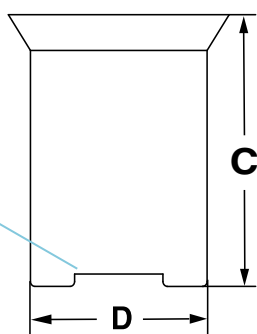


8510

Typ 4



8530



Mit Kontaktboden für Heizplatten und Magnetrührer.
With contact bottom for heating plates and magnetic stirrers.

Becher 18/10-Stahl

- Typ 1: mit Rand
 - Typ 2: mit Rand/Ausguss
 - Typ 3: mit Rand/Griff
 - Typ 4: mit Rand/Ausguss/Griff
- Beakers, 18/10 stainless steel**

- Type 1: with rim
- Type 2: with rim/spout
- Type 3: with rim/handle
- Type 4: with rim/spout/handle

Material	C	D	ML	Typ	Artikel Nr.
18/10-Stahl	60	50	100	1	8500
18/10-Stahl	85	65	250	1	8501
18/10-Stahl	110	80	500	1	8502
18/10-Stahl	130	100	1000	1	8503
18/10-Stahl	180	120	2000	1	8504
18/10-Stahl	180	150	3000	1	8505
18/10-Stahl	210	180	5000	1	8506
18/10-Stahl	60	50	100	2	8510
18/10-Stahl	85	65	250	2	8511
18/10-Stahl	110	80	500	2	8512
18/10-Stahl	130	100	1000	2	8513
18/10-Stahl	180	120	2000	2	8514
18/10-Stahl	180	150	3000	2	8515
18/10-Stahl	210	180	5000	2	8516
18/10-Stahl	60	50	100	3	8520
18/10-Stahl	85	65	250	3	8521
18/10-Stahl	110	80	500	3	8522
18/10-Stahl	130	100	1000	3	8523
18/10-Stahl	180	120	2000	3	8524
18/10-Stahl	180	150	3000	3	8525
18/10-Stahl	210	180	5000	3	8526
18/10-Stahl	60	50	100	4	8530
18/10-Stahl	85	65	250	4	8531
18/10-Stahl	110	80	500	4	8532
18/10-Stahl	130	100	1000	4	8533
18/10-Stahl	180	120	2000	4	8534
18/10-Stahl	180	150	3000	4	8535
18/10-Stahl	210	180	5000	4	8536

8539



Becher 18/10-Stahl

Hohe Form

Beakers, 18/10 stainless steel

High shape

Material	C	D	ML	Artikel Nr.
18/10-Stahl	190	100	1500	8539