



# HPLC-Säulen zur Zuckeranalytik

## NUCLEOGEL® SUGAR 810

## Trennung von Zuckern

- Sulfonierte Polystyrol-Divinylbenzol-Harze in verschiedenen ionischen Formen · durch ein von NUCLEOGEL® SUGAR Säulen verschiedenes Selektivitätsmuster erweitert sich der Anwendungsbereich deutlich
- Trennmechanismen: Ionenausschluss, Ionenaustausch, Größenausschluss, Ligandenaustausch sowie NP- und RP-Chromatographie

**H<sup>+</sup> Form:** Trennung von Zuckern, Zuckeralkoholen und organischen Säuren · **USP L17**

Eluent in der Säule 5 mmol/L H<sub>2</sub>SO<sub>4</sub>

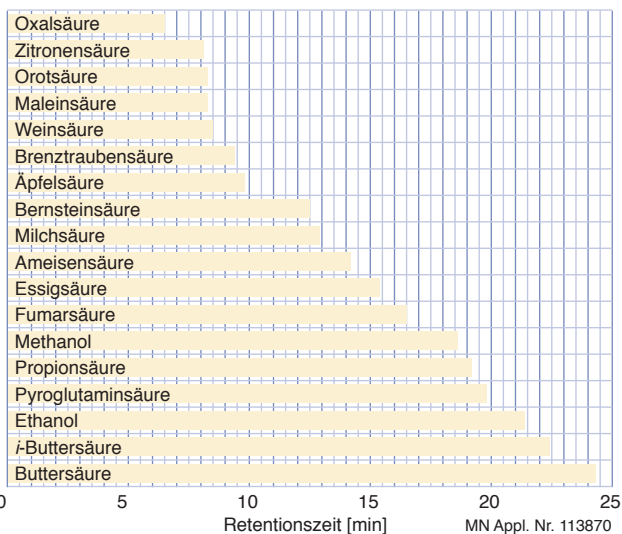
**Ca<sup>2+</sup> Form:** Trennung von Mono-, Di- und Oligosacchariden · **USP L19**

Eluent in der Säule Wasser

Trennsäulen für die HPLC

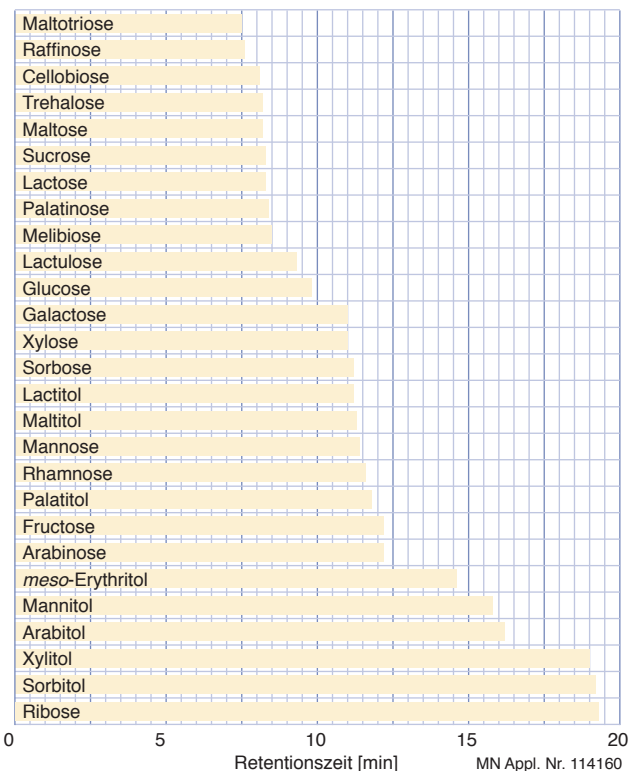
### Organische Säuren und Alkohole

Säule: 300 x 7,8 mm NUCLEOGEL® SUGAR 810 H  
 Injektion: 5 µL  
 Eluent: 5 mmol/L H<sub>2</sub>SO<sub>4</sub>  
 Flussrate: 0,6 mL/min  
 Temperatur: 35 °C  
 Detektion: RI




### Zucker und Zuckeralkohole

Säule: 300 x 7,8 mm NUCLEOGEL® SUGAR 810 Ca  
 Eluent: Wasser  
 Flussrate: 0,6 mL/min  
 Temperatur: 85 °C  
 Detektion: RI



## Bestellinformation

Valco-Typ Säulen 	Länge 300 mm	Vorsäulen
<b>NUCLEOGEL® SUGAR 810 H</b>		
7,8 mm ID	719574	719575
<b>NUCLEOGEL® SUGAR 810 Ca</b>		
7,8 mm ID	719570	719571

ChromCart NUCLEOGEL® SUGAR 810 Vorsäulen sind 30 x 4 mm groß und erfordern den CC-Säulenhalter 30 mm, REF 721823, siehe Seite 190.

Säulen in Packungen à 1, Vorsäulen in Packungen à 2 Stück