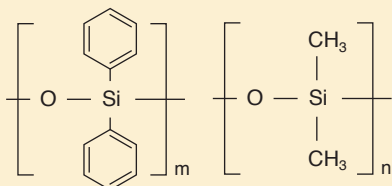




# OPTIMA® Hochleistungs-Kapillarsäulen

## OPTIMA® 5 MS

Selektivität identisch mit OPTIMA® 5



Ähnliche Phasen siehe OPTIMA® 5 MS Accent  
Seite 245

## 5 % Diphenyl – 95 % Dimethylpolysiloxan

Max. Temperatur für isotherme Arbeitsweise 340 °C, max. Temperatur für kurze Isothermen in einem Temperaturprogramm 360 °C

Phase mit geringem Bluten

Geeignet für GC/MS und ECD Anwendungen und allgemeine Analytik im Spurenbereich

Gute Desaktivierung für basische Verbindungen

USP G27 / G36

Kapillarsäulen für die GC

### Analyse verschiedener Phenole

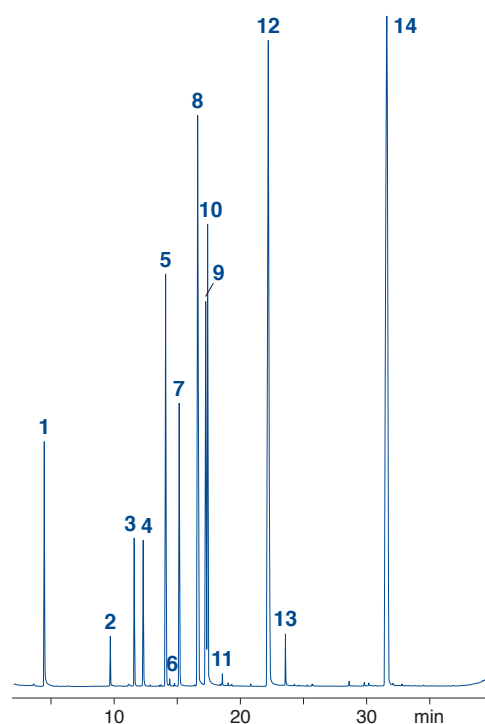
Säule: OPTIMA® 5 MS, 30 m x 0,25 mm ID, 0,25 µm Film, REF 726220.30, max. Temperatur 340/360 °C  
 Probe: 5 ppm je Verbindung außer *N*-i-Propylanilin (9,4 ppm)  
 Methode: SPME  
 Temperatur: 40 °C (2 min) → 240 °C, 6 °C/min → 320 °C, 20 °C/min  
 Detektor: MSD

#### Peaks:

1. Toluol-D<sub>8</sub>
2. Phenol
3. 2-Methylphenol (*o*-Kresol)
4. Nitrobenzol-D<sub>5</sub>
5. *N*-i-Propylanilin
6. 2,4-Dichlorphenol
7. 4-Chlorphenol
8. 4-Brom-2-chlorphenol
9. 3-Bromphenol
10. 4-Chlor-3-methylphenol
11. 2,4-Dibromphenol
12. 2-Hydroxybiphenyl
13. 2-Cyclohexylphenol
14. Hexafluorbisphenol A

mit freundlicher Genehmigung Riedel-de-Haën, Seelze, Deutschland

MN Appl. Nr. 210110



### Bestellinformation

Länge →	12 m	15 m	25 m	30 m	50 m	60 m
<b>0,2 mm ID (0,4 mm AD)</b>						
0,20 µm Film	726210.12		726210.25		726210.50	
0,35 µm Film	726215.12		726215.25		726215.50	
<b>0,25 mm ID (0,4 mm AD)</b>						
0,25 µm Film		726220.15		726220.30		726220.60
0,50 µm Film				726225.30		726225.60
1,00 µm Film				726226.30		726226.60
<b>0,32 mm ID (0,5 mm AD)</b>						
0,25 µm Film				726211.30		
0,50 µm Film				726213.30		
1,00 µm Film			726212.25		726212.50	726212.60

Außer dem hier aufgeführten Standardprogramm liefern wir gerne auch Säulen nach Kundenspezifikation.