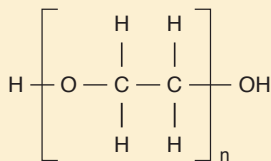




OPTIMA® Hochleistungs-Kapillarsäulen

OPTIMA® WAX

Polare Phase



Ähnliche Phasen:

PERMABOND® CW 20 M (Seite 263), DB-Wax, Supelcowax, HP-Wax, HP-INNOWAX, Rtx-Wax, CP-Wax 52 CB, Stabilwax, 007-CW, BP20, AT-Wax, ZB-Wax

USP G16

Polyethylenglykol 20 000 Dalton



Säulen mit 0,25–0,32 mm ID: max. Temperatur für isotherme Arbeitsweise 240 °C, max. Temperatur für kurze Isothermen in einem Temperaturprogramm 250 °C

Säulen mit 0,53 mm ID: max. Temperaturen 220 bzw. 240 °C

- Empfohlene Anwendung: Lösemittelanalytik und Alkohole, für wässrige Lösungen geeignet



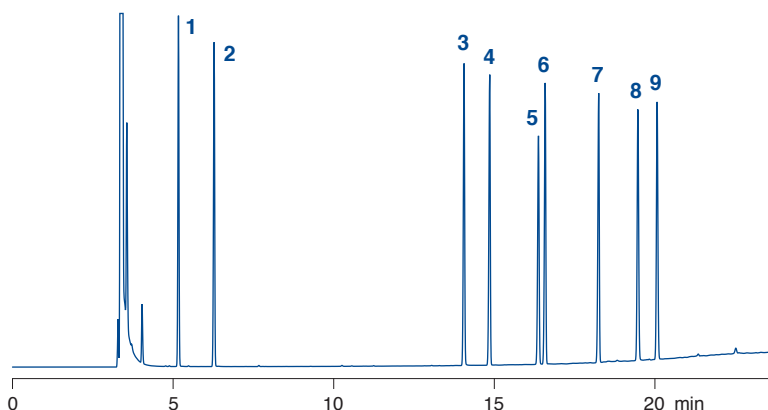
Kapillarsäulen für die GC

Modifizierter Grobtest

Säule: OPTIMA® WAX, 0,5 µm Film, 50 m x 0,32 mm ID, max. Temperatur 240/250 °C, REF 726296.50
 Injektion: 1 µL, Split 1:20
 Trägergas: 1,2 bar He
 Temperatur: 80 °C → 250 °C, 8 °C/min
 Detektor: FID 250 °C

Peaks:

1. Decan
2. Undecan
3. Octanol
4. Decansäuremethylester
5. Dicyclohexylamin
6. Undecansäuremethylester
7. Dodecansäuremethylester
8. 2,6-Dimethylanilin
9. 2,6-Dimethylphenol



MN Appl. Nr. 211170

Bestellinformation

Länge →	25 m	30 m	50 m	60 m
0,25 mm ID (0,4 mm AD)				
0,25 µm Film	726600.25	726600.30	726600.50	726600.60
0,32 mm ID (0,5 mm AD)				
0,25 µm Film	726321.25	726321.30	726321.50	726321.60
0,50 µm Film	726296.25	726296.30	726296.50	726296.60
0,53 mm ID (0,8 mm AD)				
1,00 µm Film	726549.25	726549.30		
2,00 µm Film		726548.30		

Außer dem hier aufgeführten Standardprogramm liefern wir gerne auch Säulen nach Kundenspezifikation.

Auf Wunsch können sämtliche Säulen auch auf dem **5 Zoll (13 cm) Spezialkäfig** für den Agilent GC 6850 geliefert werden. Bitte kennzeichnen Sie dies mit einem E hinter der REF-Nummer (z. B. 726600.30E)